

Content:

Dimension: *Dimensions in mm

Flat Ring Medium Ring Deep Ring Surface Mounted Frame

*Available ring type

EAN	W	Max lm	K	CRI	ta (°C)	Vac	Hz	g	Inrush current
8719157055345	9	1000	2700/3000/4000	80	-20~+40	220-240	50/60	146	Driver
8719157055352	15	1750	2700/3000/4000	80	-20~+40	220-240	50/60	163	Inrush current I _{peak} (A)
8719157055369	21	2550	2700/3000/4000	80	-20~+40	220-240	50/60	287	Inrush current T _{width} (µs)
									9W 15W 21W
									2.15 13.6 13.7
									26.4 18.6 19.6
									Input voltage 230V Input voltage 230V, measured at 50% I _{peak}
EAN	Flat Ring(mm)	Medium Ring(mm)	Deep Ring(mm)	Surface Mounted Frame(mm)	Circuit breaker	9W	15W	21W	
8719157055345	Ø120 H:37 W:132	Ø120 H:52 W:146	Ø120 H:87 W:146	/ /	B16	118PCS	60PCS	60PCS	
8719157055352	Ø150 H:40 W:168	Ø150 H:54 W:176	Ø150 H:89 W:176	H:77 W:149	C16	140PCS	95PCS	68PCS	
8719157055369	Ø195 H:41 W:213	Ø200 H:54 W:226	Ø200 H:89 W:226	H:77 W:196					

1

2

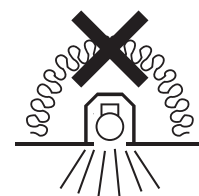
3

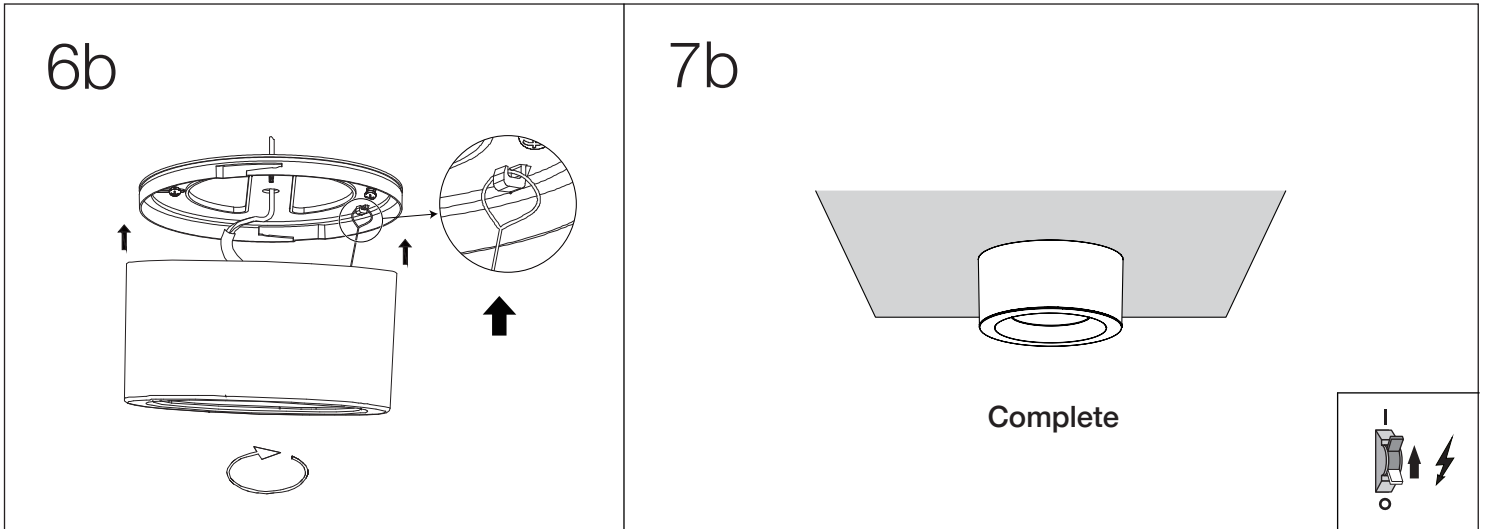
**4a Flat/Medium/Deep Ring
Installation With Light Module**

5a

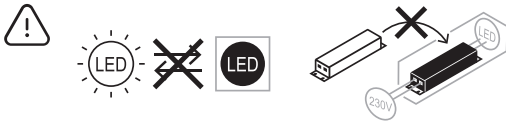
**4b Surface Mounted Frame
Installation With Light Module**

5b





EN The luminaire shall be installed and maintained by a qualified electrician, in accordance with the national regulations in each country. The luminaire contains no replaceable parts. In case of the luminaire is damaged, it shall be exclusively replaced by the manufacturer or authorized dealer. Keep the operating manual for later use. The manufacturer is not responsible for the incorrect use and assembly of this product.
NL De armatuur dient te worden geïnstalleerd en onderhouden door een erkend installateur, in overeenstemming met de nationale regelgeving in het betreffende land. De armatuur bevat geen vervangbare onderdelen. Indien de armatuur is beschadigd dient deze enkel te worden vervangen door de fabrikant of door een erkende dealer. Bewaar de handleiding voor later gebruik. De fabrikant is niet verantwoordelijk voor onjuist gebruik en/of installatie van dit product.
DE Die Leuchte muss von einem qualifizierten Elektriker gemäß den nationalen Vorschriften in jedem Land installiert und gewartet werden. Die Leuchte enthält keine austauschbaren Teile. Falls die Leuchte beschädigt ist, wird sie ausschließlich durch den Hersteller oder den autorisierten Händler ersetzt. Bewahren Sie die Bedienungsanleitung für spätere Verwendung auf. Der Hersteller ist nicht verantwortlich für die unsachgemäße Verwendung und Montage dieses Produktes.
FR Le luminaire doit être installé et entretenu par un électricien qualifié, conformément à la réglementation nationale de chaque pays. Le luminaire ne contient pas de pièces remplaçables. Dans le cas où le luminaire est endommagé, il doit être remplacé exclusivement par le fabricant ou le revendeur agréé. Conservez le mode d'emploi pour une utilisation ultérieure. Le fabricant n'est pas responsable de l'utilisation et du montage incorrects de ce produit.
IT L'apparecchio deve essere installato e mantenuto da un elettricista qualificato seguendo le normative nazionali di riferimento. L'apparecchio non contiene parti sostituibili. In caso di rottura sarà sostituito esclusivamente dal produttore o da un rivenditore autorizzato. Conservate il manuale di installazione per eventuali utilizzi successivi. Il produttore non è responsabile per l'utilizzo ed il montaggio non corretto di tale apparecchio.
ES La luminaria debe de ser instalada y mantenida por un electricista cualificado, siguiendo las regulaciones nacionales de cada país. La luminaria contiene partes no reemplazables. En el caso de que la luminaria sea dañada, deberá ser reemplazada exclusivamente por el fabricante o distribuidor autorizado. Guarde el manual para usos posteriores. El fabricante no es responsable por el uso e instalación incorrecta de este producto.



Both the LED light source and control gear equipped in this product cannot be replaced.